

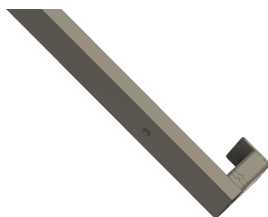


Wichtiger Hinweis zur Montage

Die Balcony Halterung kann auf verschiedene Modulgrößen angepasst werden. Bei Solarmodulen mit einer Breite größer als 1,05 m ist eine Anpassung vorzunehmen: **Bevor du mit der Montage der Balcony-Halterung beginnst (siehe Bedienungsanleitung S. 18), erweitere die Modulschiene mit der mitgelieferten Balcony-Verlängerung, bestehend aus Schienenverbinder und Verlängerungsstück.**

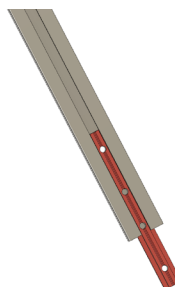
1. Modulhalter entfernen

Löse den Modulhalter von der Modulschiene.

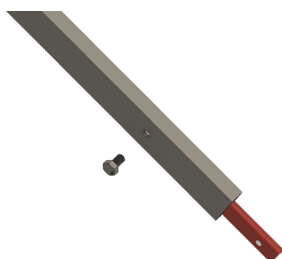


2. Einschieben des Profilverbinders

Schiebe den Profilverbinder auf die Modulschiene bis zum obersten Loch.



3. Festschrauben des Profilverbinders



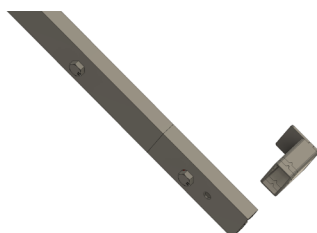
4. Aufsetzen des Verlängerungsstücks

Setze das Verlängerungsstück auf den Profilverbinder und verschraube das obere größere Loch.



5. Verlängerungsstück festschrauben

Drücke das Verlängerungsstück an die Modulschiene und ziehe es gleichzeitig fest.



Besonderheit: Einstellung des Winkels

Bei einem Anstellwinkel von 80° nutzen Schienenverbinder und Profilverbinder das gleiche Loch.

